



Mani pulite

Liceo scientifico statale
Lorenzo Mascheroni

Quest'opera è stata rilasciata con licenza Creative Commons Attribuzione - Non commerciale - Condividi allo stesso modo 3.0 Italia. Per leggere una copia della licenza visita il sito web <http://creativecommons.org/licenses/by-nc-sa/3.0/it/> o spedisce una lettera a Creative Commons, PO Box 1866, Mountain View, CA 94042, USA.

LICEO SCIENTIFICO STATALE “LORENZO
MASCHERONI”

24124 BERGAMO (BG) Via A. Da ROSCIATE, 21/A

Tel. 035-237076 - Fax 035-234283

e-mail: BGPS05000B@pec.istruzione.it

sito internet: <http://www.liceomascheroni.it/>

Cosa succede quando facciamo questo?



Questo !



Ovviamente sono
più piccoli!

Guarda cosa c'è sulle
tue dita!

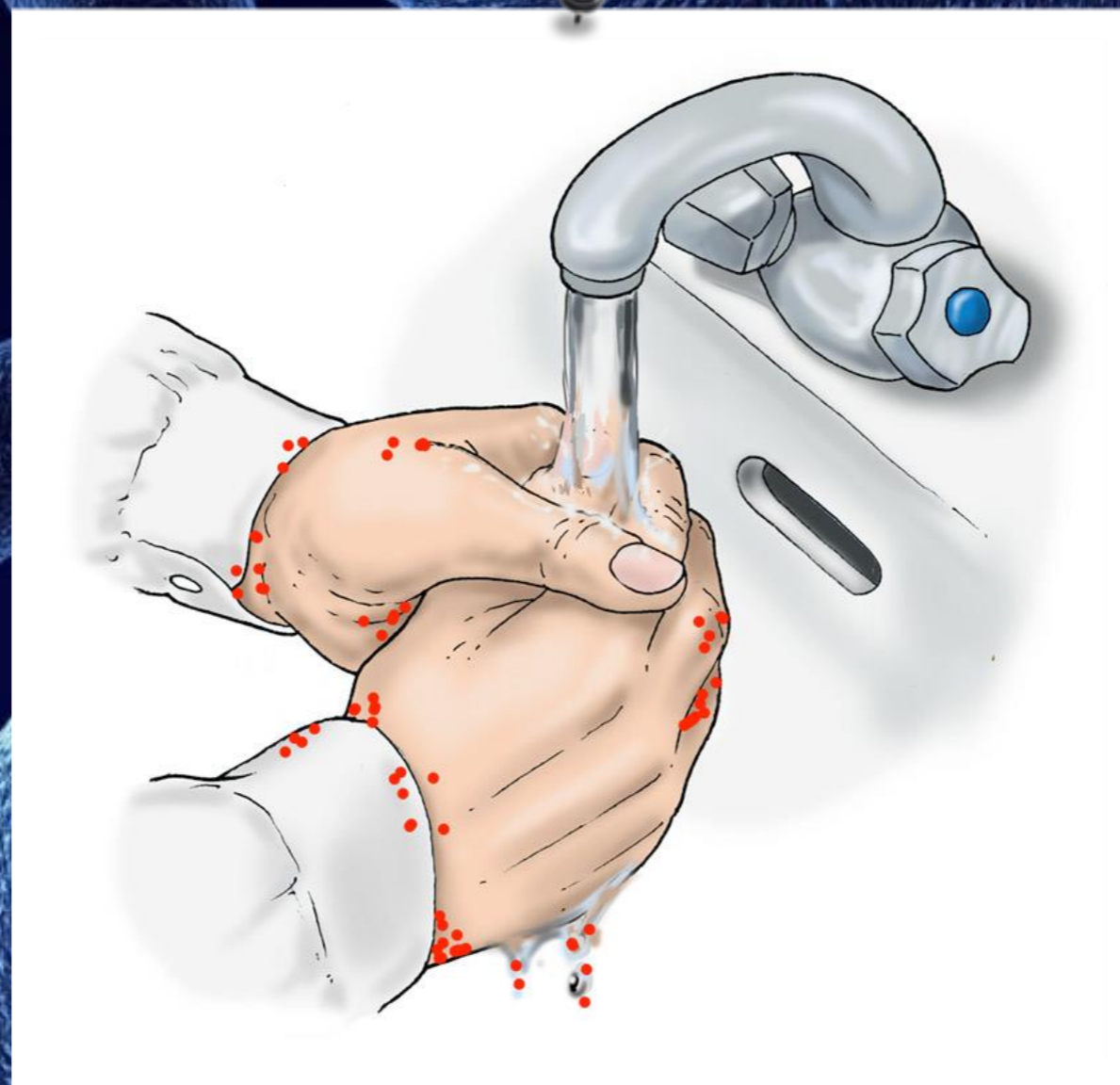


A destra i batteri trasferiti dalla mano sporca, a sinistra invece vedete la piastra toccata dalla mano lavata con il sapone.

E ora come li eliminiamo?



Basta
lavarle!



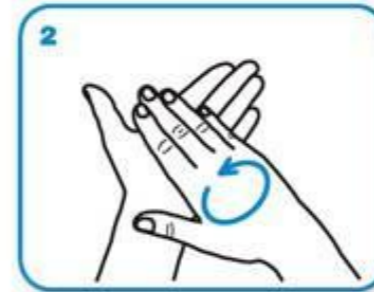
Come lavarse?



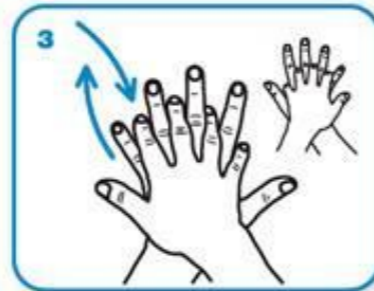
Wet hands with water



apply enough soap to cover all hand surfaces.



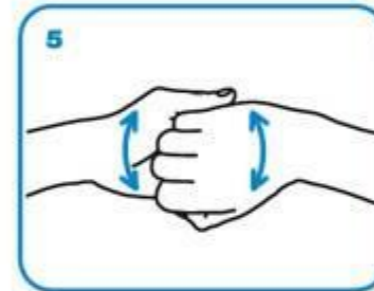
Rub hands palm to palm



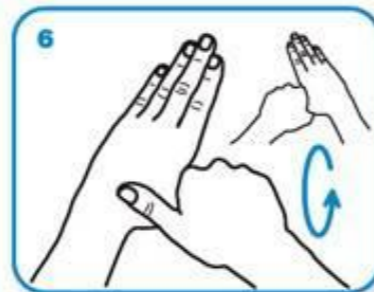
right palm over left dorsum with interlaced fingers and vice versa



palm to palm with fingers interlaced



backs of fingers to opposing palms with fingers interlocked



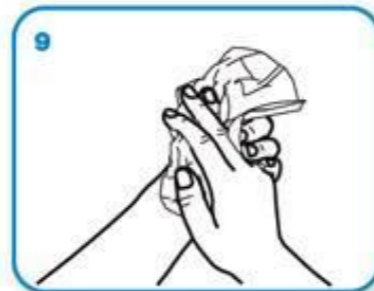
rotational rubbing of left thumb clasped in right palm and vice versa



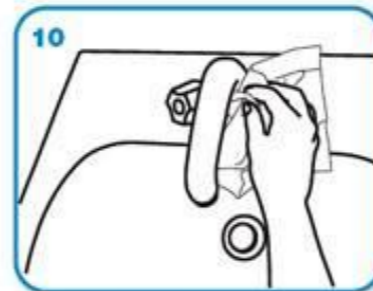
rotational rubbing, backwards and forwards with clasped fingers of right hand in left palm and vice versa.



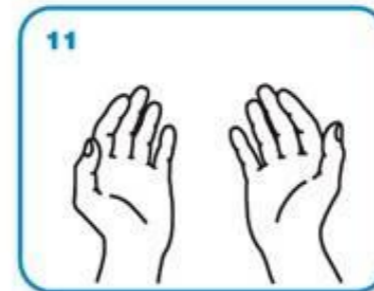
Rinse hands with water



dry thoroughly with a single use towel



use towel to turn off faucet



...and your hands are safe.

Il sapone

Il **sapone** è il più antico **detergente** usato dall'uomo e ancora oggi occupa una posizione predominante soprattutto nell'**igiene** personale.



Cosa significa
deterzione?

Quanti tipi di
sapone conosci?

Come funziona?

I saponi, sia di origine naturale che sintetica, agiscono allo stesso modo: abbassano la tensione dell'acqua, le particelle di sporco vengono così bagnate meglio e si solubilizzano.

Ecco un esperimento!

Gel detergente

I gel servono essenzialmente per la pulizia della pelle senza impiegare acqua; sono venduti in tubetti e risultano particolarmente comodi per il viaggio.



Quando sei
in viaggio

Oli essenziali

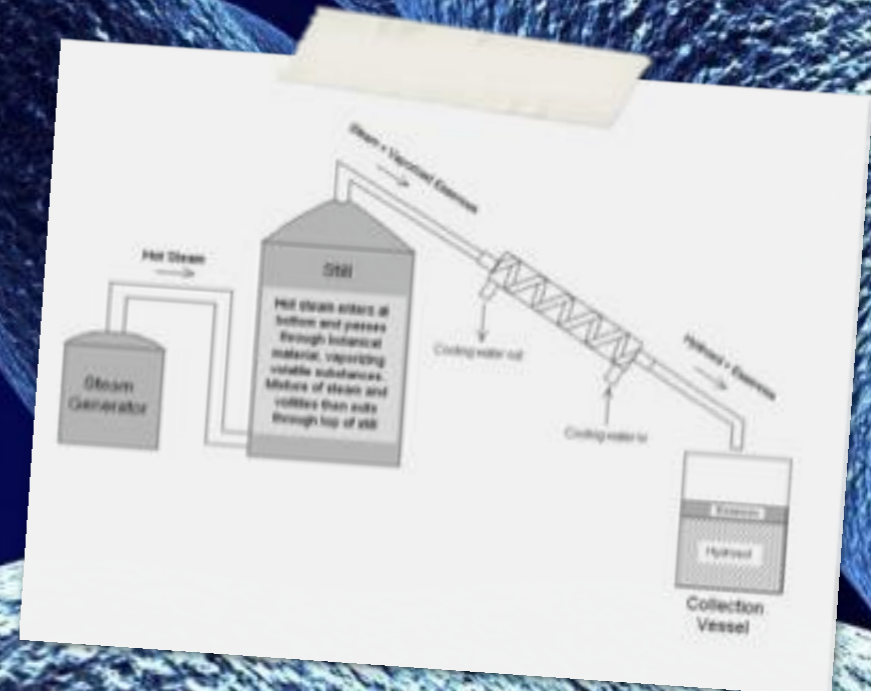
Gli Oli Essenziali sono Sono miscele di sostanze aromatiche prodotte da molte piante e sono presenti sotto forma di piccolissime goccioline all'interno delle foglie, delle bucce dei frutti, delle resine, cortecce, legni, nei rami e nei semi. Gli OE generalmente sono liquidi a temperatura ambiente; della pianta di provenienza spesso conservano le caratteristiche organolettiche (sapore e odore) e ne portano generalmente il nome.

Si possono aggiungere
a saponi e gel

Tecniche d'estrazione

Distillazione in corrente di vapore;

Estrazione per spremitura (per le bucce degli agrumi);



Rosmarino

È una pianta arbustiva che raggiunge altezze di 50-300 cm, con radici profonde, le foglie sono lunghe 2-3 cm e larghe 1-3 mm, addensate numerosissime sui rametti; sono ricche di ghiandole oleifere.



L'olio essenziale di Rosmarino riduce la produzione di colesterolo, ha proprietà antisettiche e ottimo per la cura dell'acne. Risulta altresì efficace per disintossicare, per favorire la digestione, per le mestruazioni scarse e per i dolori reumatici.



Il rosmarino (Rosmarinus officinalis) è un arbusto appartenente alla famiglia delle Lamiaceae.

Saponaria

Pianta erbacea perenne comune, può raggiungere il metro di altezza, i fiori hanno un colore bianco-roseo.



Le radici erano utilizzate come detergente, soprattutto nel lavaggio del bucato



Il bucato con la cenere

Non molti decenni fa erano le donne che sostenevano questa mansione.

Quasi dovunque il lavaggio comportava tre fasi principali



1. Prelavaggio dei panni

i panni sporchi venivano messi per alcune ore in ammollo, venivano stesi su una tavola ed insaponata.

1. Lavaggio con la liscivia

La liscivia è un miscuglio di cenere e acqua bollente usato un tempo per lavare i panni.

3. Risciacquo del bucato

La biancheria ben lavata veniva poi risciacquata agitandola in acqua fresca, possibilmente corrente, ed infine strizzata e posta ad asciugare su corde o fili metallici.





Grazie a tutti!!
e ricordate:

A dense field of blue, textured, rod-shaped bacteria against a black background. The bacteria are shown in various orientations, some appearing as long, thin rods and others as shorter, thicker ones. The texture of the bacteria is highly detailed, showing a rough, almost crystalline surface. The overall composition is a close-up, filling the frame with these microscopic organisms.

Non
lavatevene le
mani!!!!